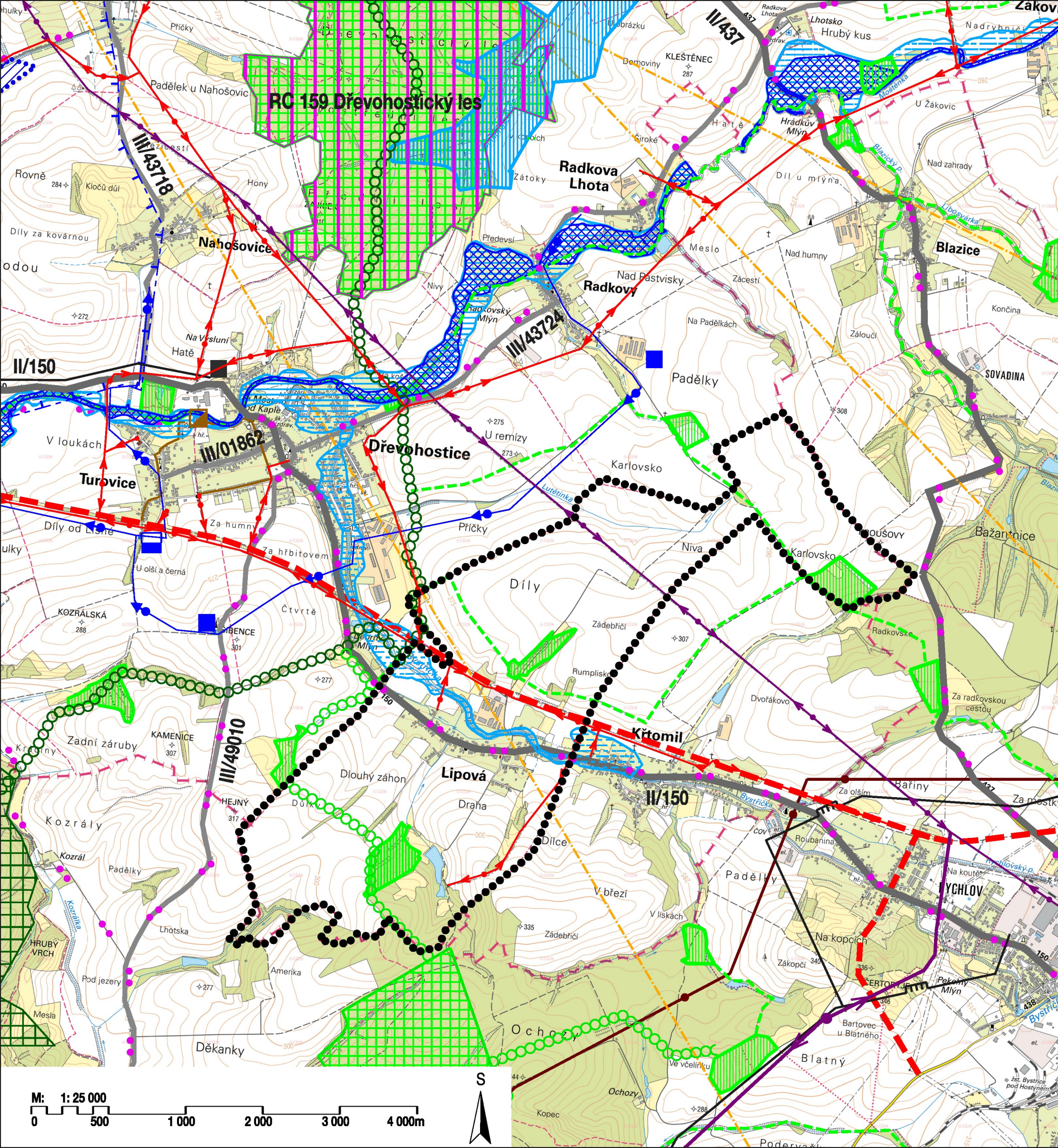


# ÚZEMNÍ PLÁN LIPOVÁ



SPRÁVNÍ ČLENĚNÍ ÚZEMÍ, HRANICE	
●●●●●●●●●●	hranice řešeného území
— — — — —	hranice kraje
- - - - -	hranice správních obvodů obcí
— — — — —	hranice zastavěného území

OBSLUHA ÚZEMÍ			
STAV	NÁVRH	ÚZEMNÍ REZERVA	
	— — — — —		silnice II. třídy
	— — — — —		silnice III. třídy
	● ●		cyklistické trasy
		▨	území vhodné pro akumulaci povrchových vod Radkovy
		▨	suchá nádrž
	— — — — —		ochranné pásmo II. stupně IIA zdrojů přírodních a minerálních vod
	— — — — —		vodovodní řad
	■ ■		vodojem, čerpací stanice
	■ ■		čistiřna odpadních vod
	— — — — —		plynovod VTL
	■ ■		regulační stanice plynu
	— — — — —		elektrické vedení VVN
	— — — — —		elektrické vedení VN
	— — — — —		produktovod dálkový
	— — — — —		telekomunikační vedení
	▨		stanovené záplavové území Q100
	▨		aktivní zóna záplavového území

OCHRANA PŘÍRODY A ÚZEMNÍ SYSTÉM EKOLOGICKÉ STABILITY	
▨	NATURA 2000
▨	plocha ze ZÚR - nadregionální biocentrum
○ ○ ○ ○ ○	koridor ze ZÚR - nadregionální biokoridor
▨	plocha ze ZÚR - regionální biocentrum
○ ○ ○ ○ ○	koridor ze ZÚR - regionální biokoridor
▨	lokální biocentrum ( pouze návaznosti na řešené území )
— — — — —	lokální biokoridor ( pouze návaznosti na řešené území )

ÚZEMNÍ PLÁN LIPOVÁ BYL SPOLUFINANCOVÁN Z PROSTŘEDKŮ KRAJSKÉHO ÚŘADU OLOMOUCKÉHO KRAJE

## VÝKRES ŠIRŠÍCH VZTAHŮ

ÚZEMNÍ PLÁN LIPOVÁ - UPRAVENÝ NÁVRH		
EVIDENČNÍ ČÍSLO :	215 - 004 - 684	
ZHOTOVITEL :	URBANISTICKÉ STŘEDISKO BRNO, SPOL. S R. O.	
PROJEKTANTI :	ING. ARCH. V. CIZNEROVÁ, ING. J. HRNČÍŘ, ING. P. VESELÝ, MGR. T. GOLEŠOVÁ, MGR. M. NOVOTNÝ, H. BRYCHTOVÁ	
POŘIZOVATEL :	MAGISTRÁT MĚSTA PŘEROVA	
MĚŘTKO :	1 : 25 000	
DATUM :	ZÁŘÍ 2017, úprava LISTOPAD 2018	

